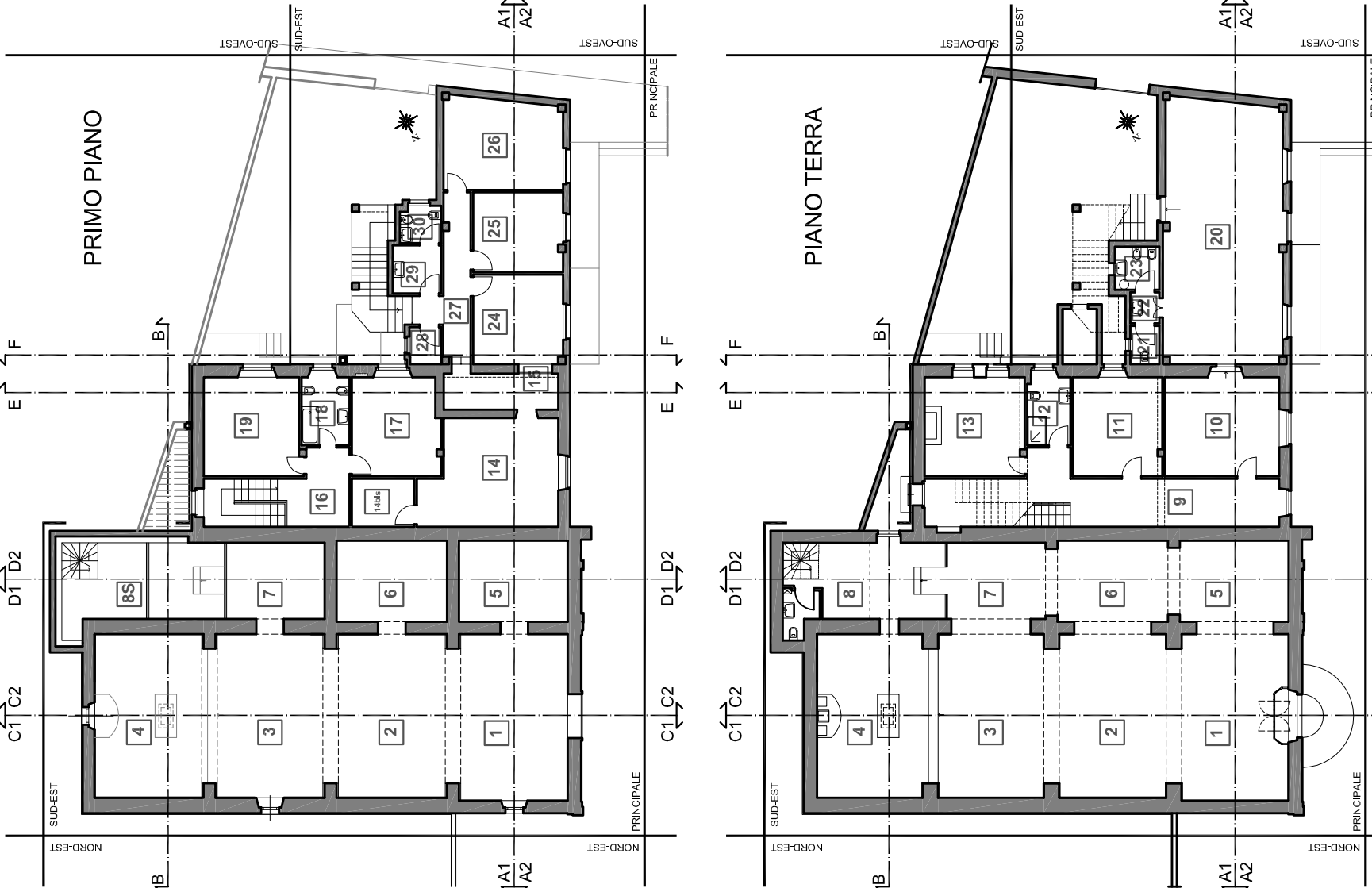


RIFERIMENTI PIANTE



COMUNE DI VILLAPERUCCIO

PROVINCIA DEL SUD SARDEGNA

LAVORI DI RISTRUTTURAZIONE E ADEGUAMENTO DELLA CHIESA PARROCCHIALE

PROGETTO DEFINITIVO ESECUTIVO



PROGETTISTA:  
Arch. Francesca Gallus  
Via Roma 71, 09010 Masainas (SU)  
E-mail: fgallus.f@gmail.com  
Tel. +39 347 0746846

COMMITTENTE:  
Comune di Villaperuccio  
Piazza IV Novembre, 1  
09010 Villaperuccio (SU)

Responsabile del procedimento:  
Geom. Elvio Curreli

O TAVOLE

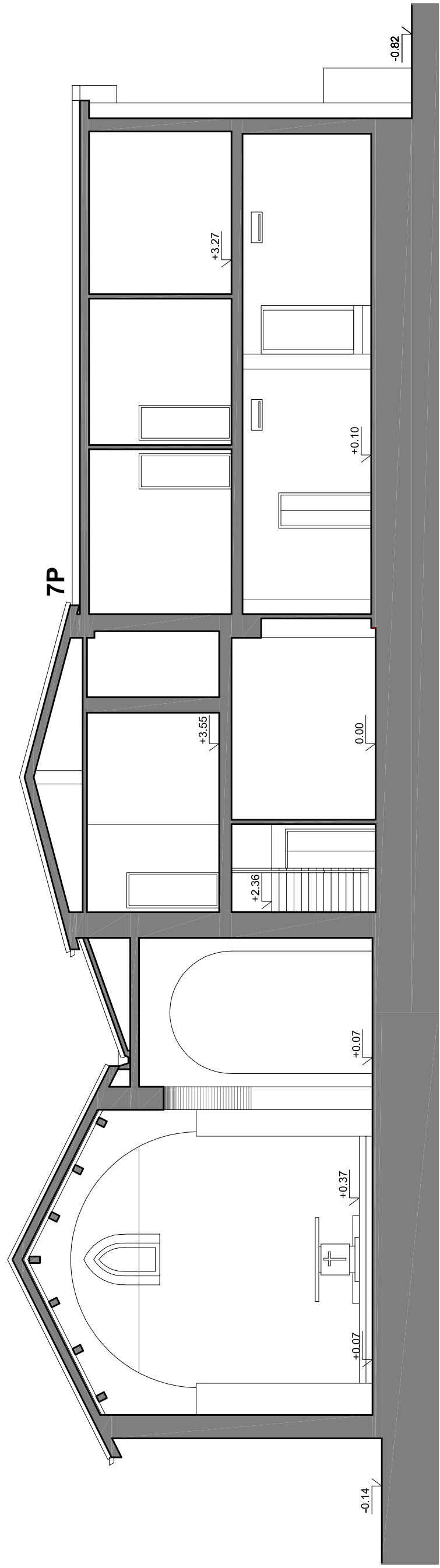
STATO DI PROGETTO

TAV. 20

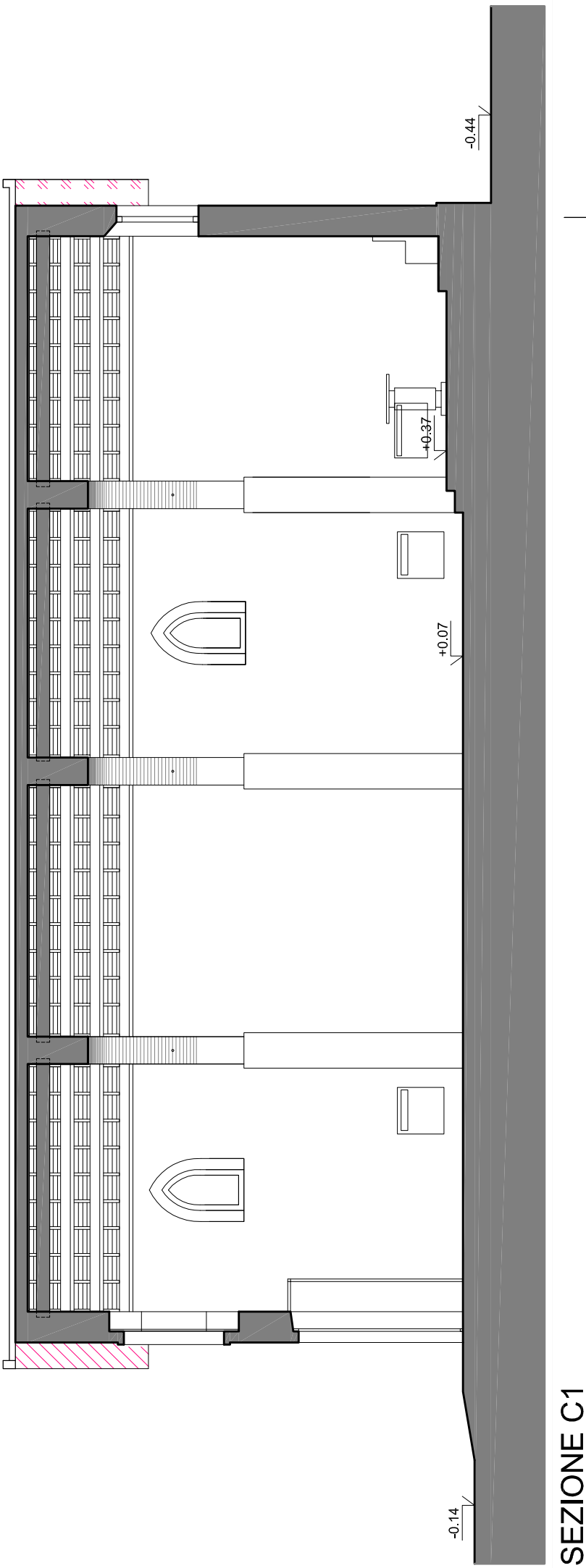
INTERVENTI PREVISTI  
PROSPETTI E SEZIONI

Scala: 1:100

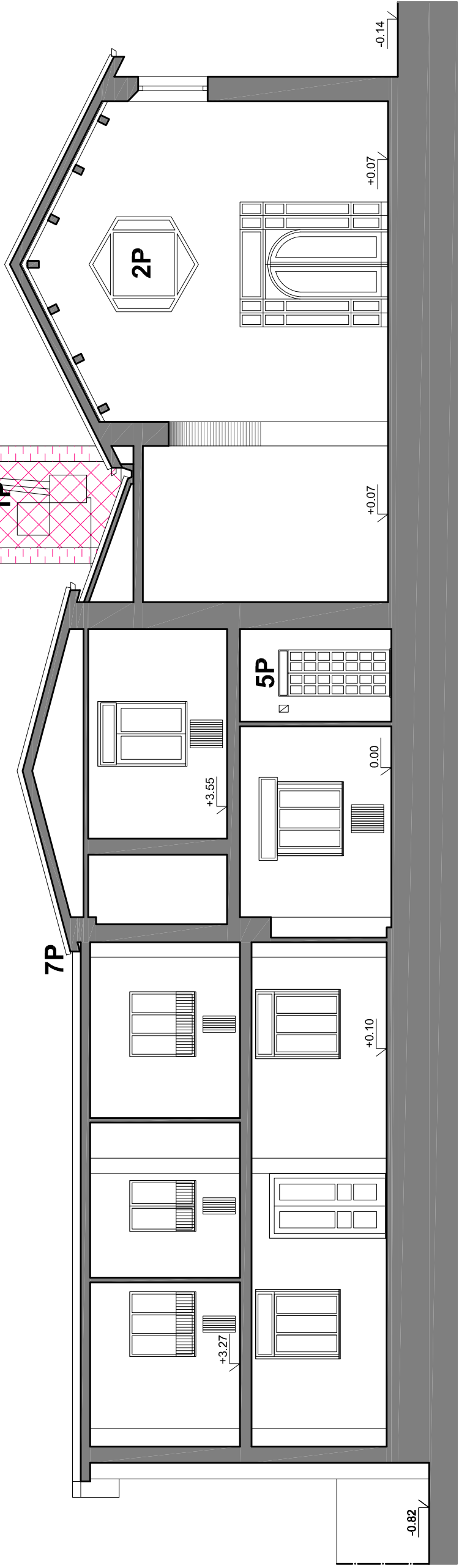
Data:



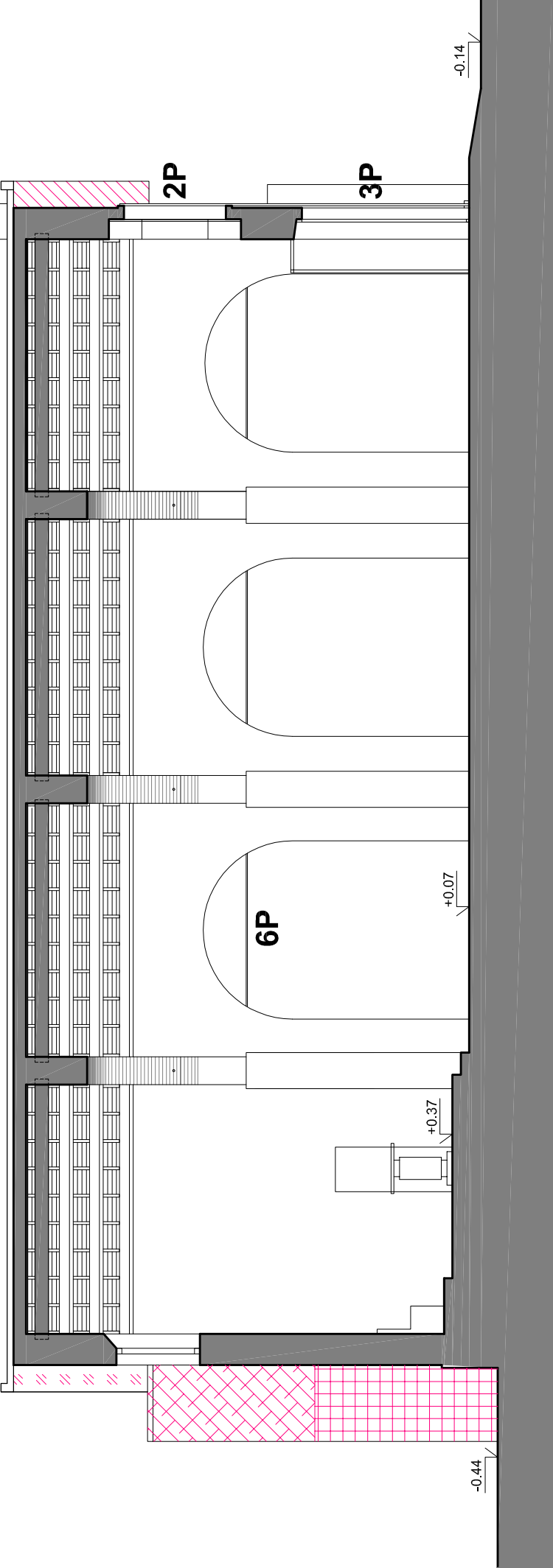
SEZIONE A1



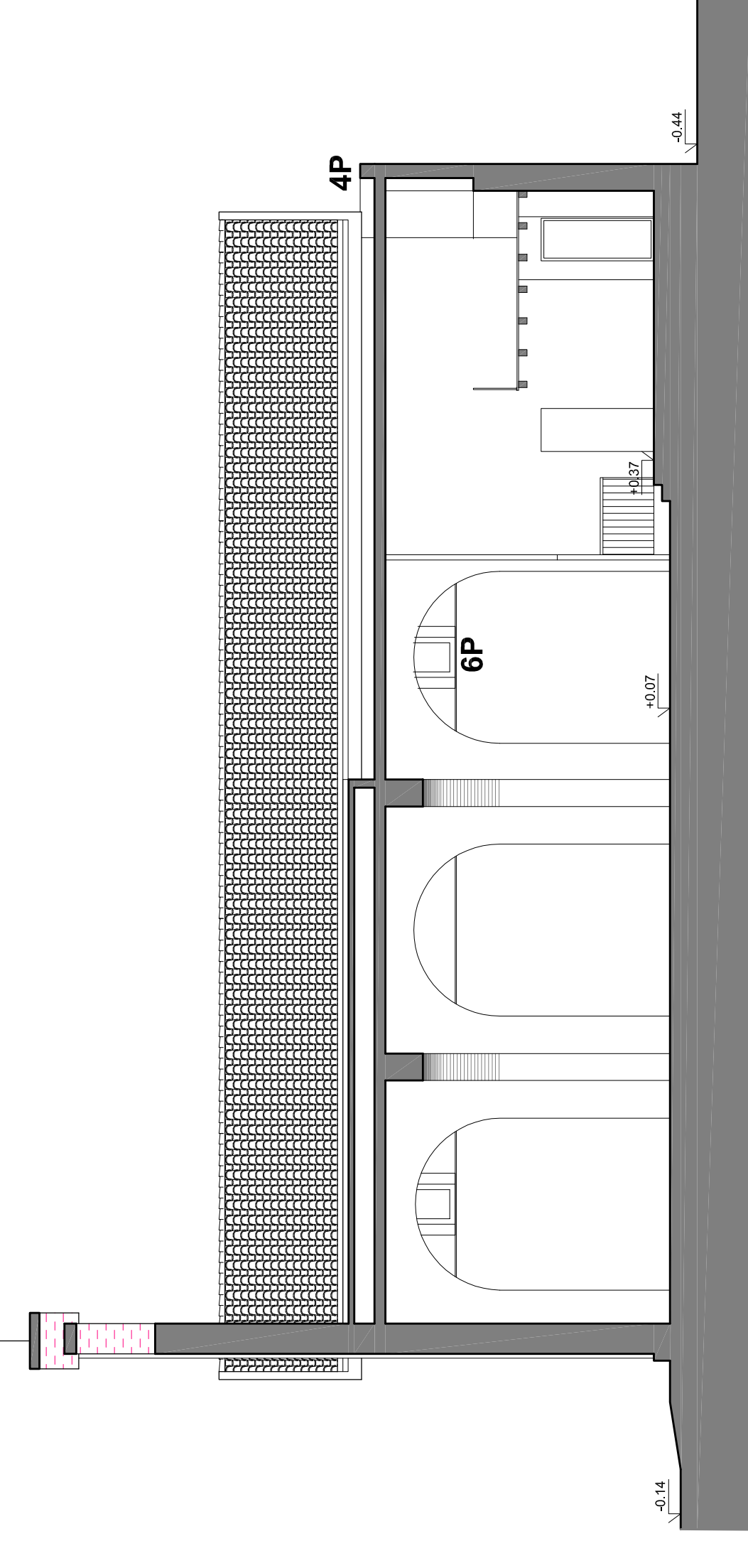
SEZIONE C1



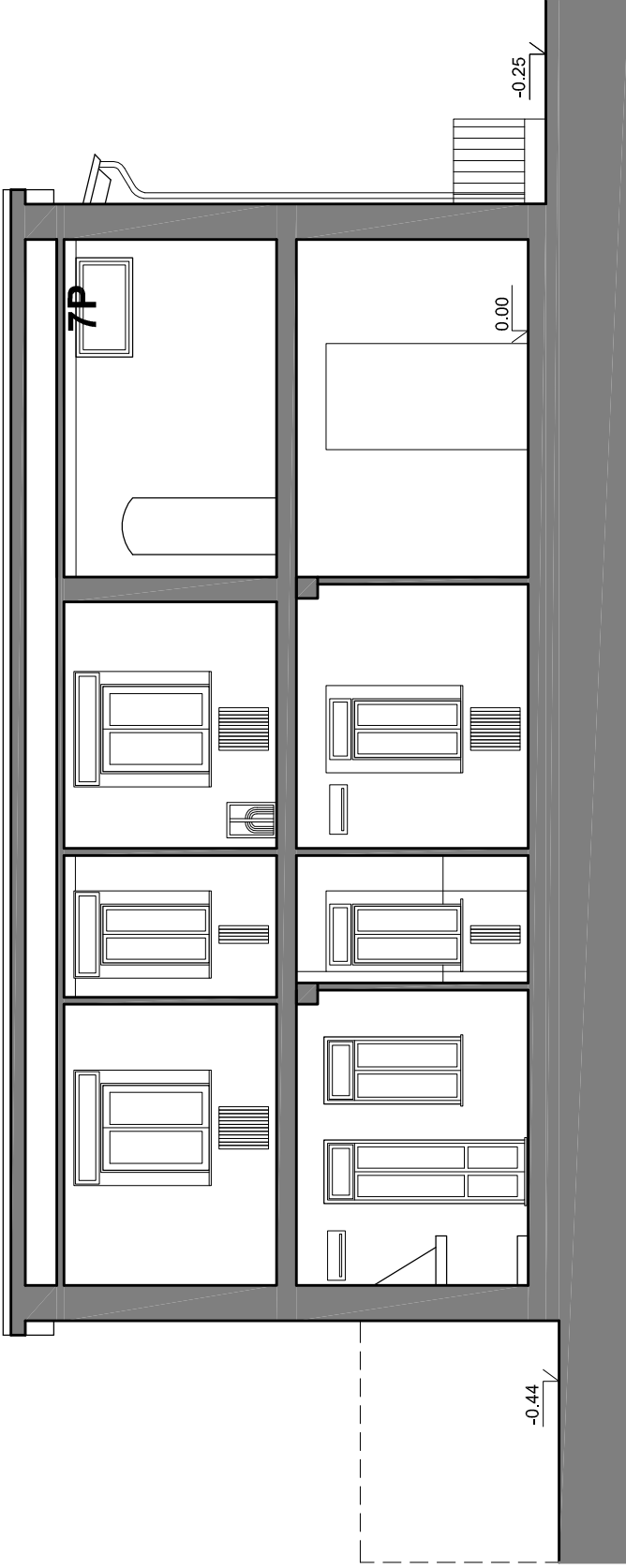
SEZIONE A2



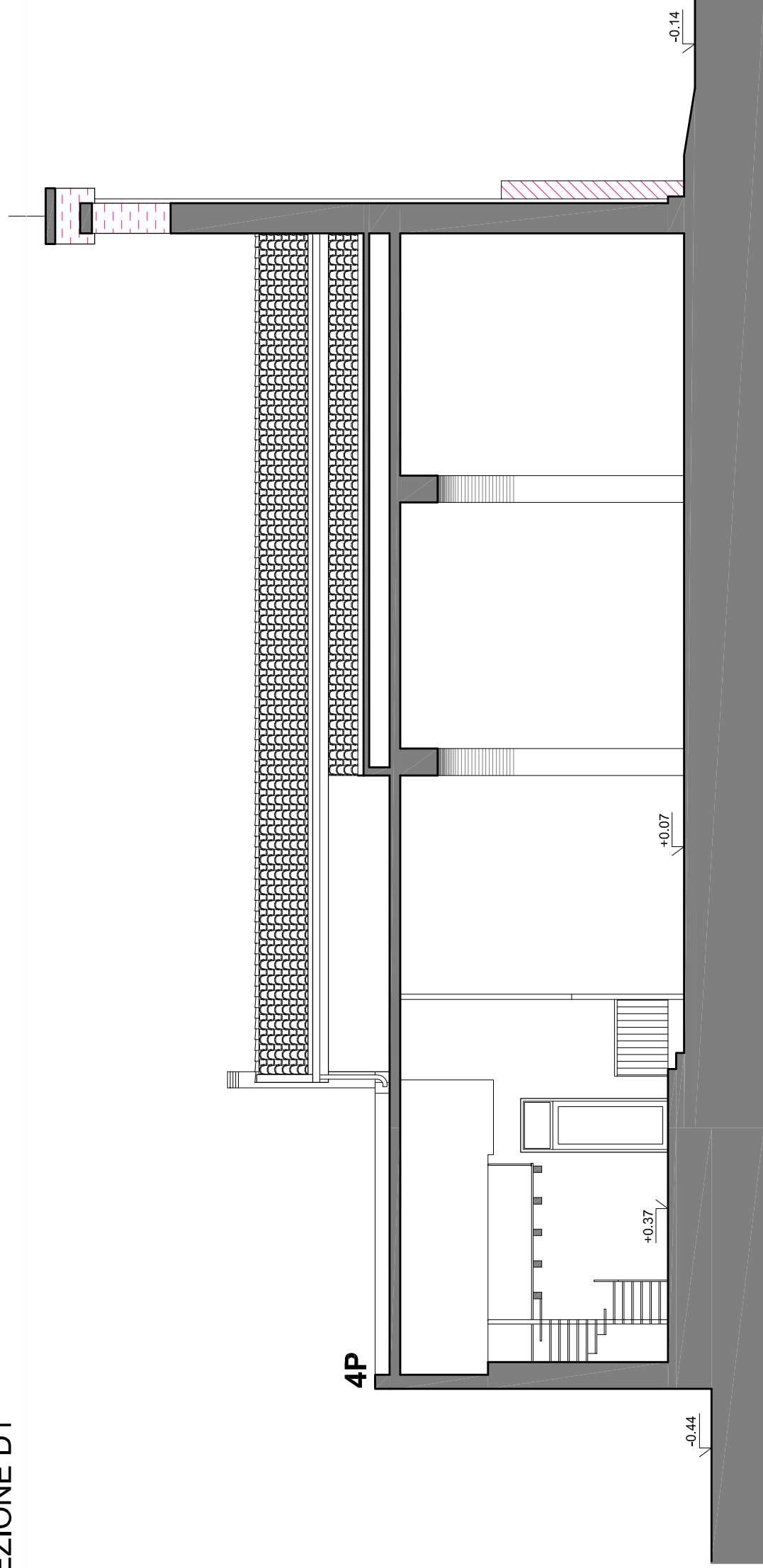
SEZIONE C2



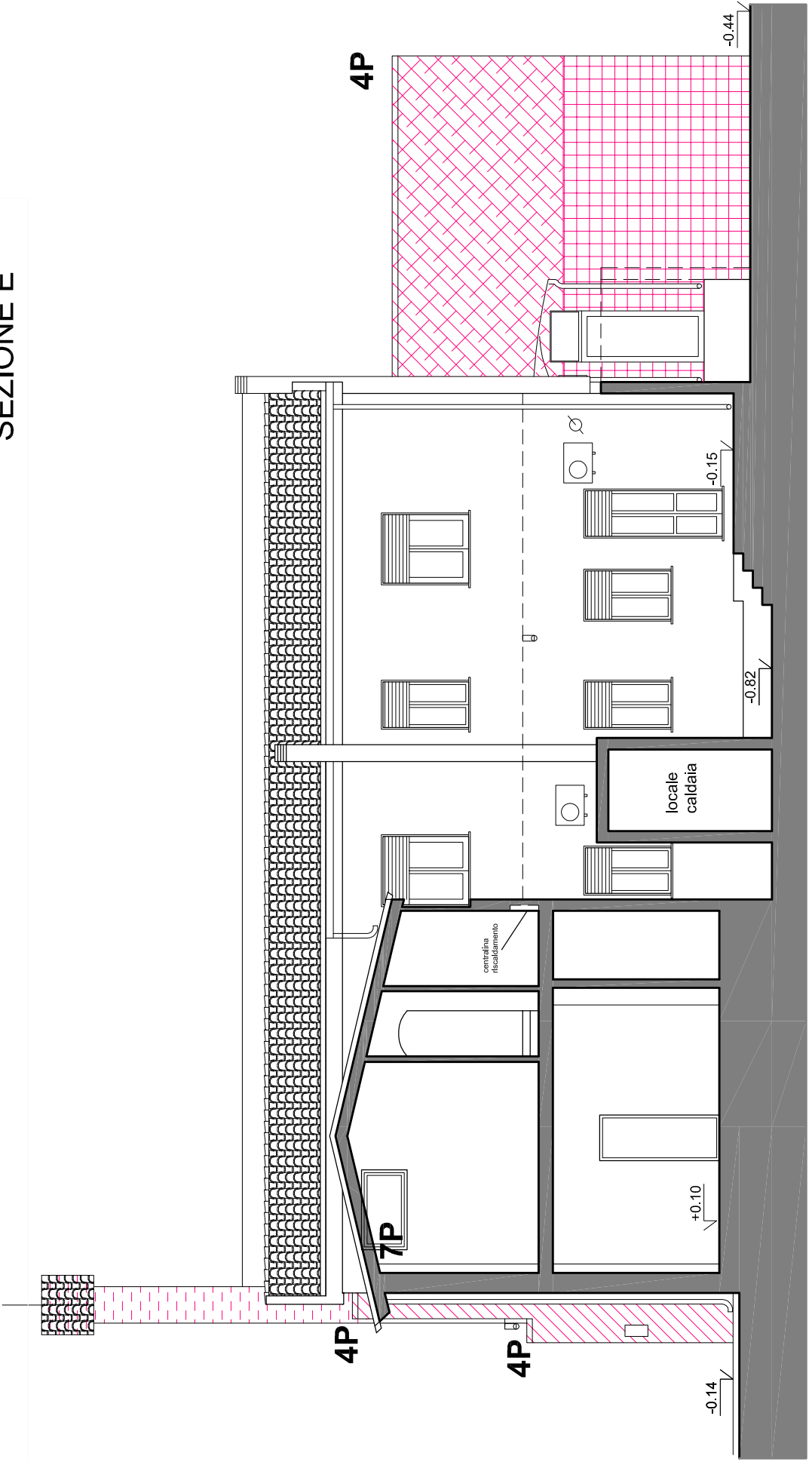
SEZIONE D1



SEZIONE E



SEZIONE D2



SEZIONE F

INTERVENTI SULLE SUPERFICI

TIPO A

- demolizione totale dell'intonaco
- applicazione del rinzaffo
- rasatura della superficie
- primer aggregante
- integgiatura

TIPO B

- rimozione strato di finitura
- rasatura della superficie
- primer aggregante
- integgiatura

TIPO C

- raschiatura della pittura esistente
- primer aggregante
- integgiatura

TIPO D

- demolizione totale dell'intonaco
- rifacimento di intonaco rinforzato con rete
- applicazione del velo rasante
- primer aggregante
- integgiatura

TIPO D1

- demolizione totale dell'intonaco
- rifacimento di intonaco rinforzato con rete
- primer aggregante
- integgiatura

TIPO E

- spicconatura delle zone pericolanti
- ripresa con intonaco e interposta rete
- rasatura della superficie
- primer aggregante
- integgiatura

TIPO F

- pittura dei rivestimenti in pietra

INTERVENTI SULLE LESIONI

CHIESA

- Muri portanti vani 1-7: monitoraggio lesioni con fissurmetro
- Archi: monitoraggio con fissurmetro
- Arco campata 3: inserimento di catena

CAMPANILE

- Risanamento della struttura in calcestruzzo armato

CASA PARROCCHIALE

- Architrave vano 9: risanamento del calcestruzzo armato
- Intonaco primo piano: saggiatura e intonaco
- Congiungente con oratorio (vani 15-17): verifica del giunto

ORATORIO

- Congiungente con casa parrocchiale (vani 24-27-28): verifica del giunto
- Vano 30 in aggetto: monitoraggio con fissurmetro